

Otodine

Tris-EDTA és klórhexidin kombinációját tartalmazó készítmény a hallójárat tisztítására és bakteriális otitis kezelésére

Összetétele:

- Tris-EDTA
- Klórhexidin-diglükonát 0,15%

Akalmazása:

- Hatékony bakteriális otitis esetén.
- Kiválóan alkalmazható krónikus és visszatérő otitis kezelésére.
- Szinergista hatású a lúgos pH-n aktív antibiotikumokkal.

Tulajdonságai:

• Tris-EDTA

Az etilén-diamin-tetraecetsav számos baktérium ellen baktericid hatású. Ez a hatás azzal magyarázható, hogy az EDTA megköti a baktériumok sejthártyájának felépítéséhez szükséges fémionokat, valamint aktiválja az autolizineket. Az EDTA elősegíti a fehérjék és lipopoliszacharidok felszabadulását a sejthártyából. A puffertolt tromethamin oldat (Tris) fokozza az EDTA hatását *Pseudomonas aeruginosa* fertőzés esetén. Az EDTA oldat hatását csak 8-as pH-n és tromethaminnal (Tris-szel) kombinálva fejt ki.

Antibiotikumokkal szemben rezisztens Gram-negatív baktériumok ellen is hatékony.

• Klórhexidin

A Tris-EDTA szinergista hatású fertőtlenítő készítményekkel együtt is. A leghatékonyabb fertőtlenítő hatóanyag a klórhexidin-diglükonát, amely számos baktérium és gombafaj ellen is kiváló. Nem irritál, nem inaktiválja a szerves anyagok. A baktériumok sejthártyáját károsítja, precipitálja az intracelluláris tartalmat és gátolja az ATP-t.

- Perforált dobhártya esetén is biztonságosan alkalmazható.



Otodine

Tris-EDTA és klórhexidin kombinációját tartalmazó készítmény a hallójárat tisztítására és bakteriális otitis kezelésére

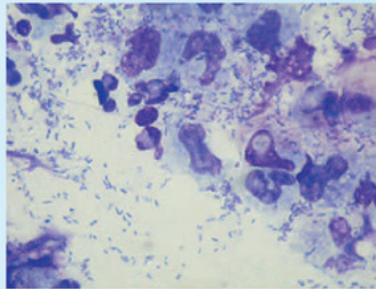
Használata:

Bakteriális otitis esetén:

- Naponta kétszer minimum 14 napon keresztül.
- Töltsük meg teljesen a külső hallójáratot **Otodine**-nal. A flakon csőre ne érjen a hallójárathoz!
- Masszírozzuk a fül tövét minimum egy percig, hogy az oldat eljusson a külső hallójárat minden részébe.
- Hagyjuk az oldatot 10 percig a hallójáratban.
- Távolítsuk el a váladékot az ujjunkra csavart gézzel vagy vattával.
- Krónikus, visszatérő otitis esetén helyi antibiotikus kezelést az Otodine használata után 10-60 perccel alkalmazhatunk.
- Használat előtt felrázandó.
- Nagy mennyiségű váladék esetén az Otodine használata előtt alkalmazzunk Clorexyderm Oto-t naponta egyszer.



Pseudomonas spp okozta bakteriális otitis



Az eset citológiai lelete: neutrophilok és pálcika alakú baktériumok (Pseudomonas spp)

Kiszerezése:

50 és 100 ml-es flakonban.